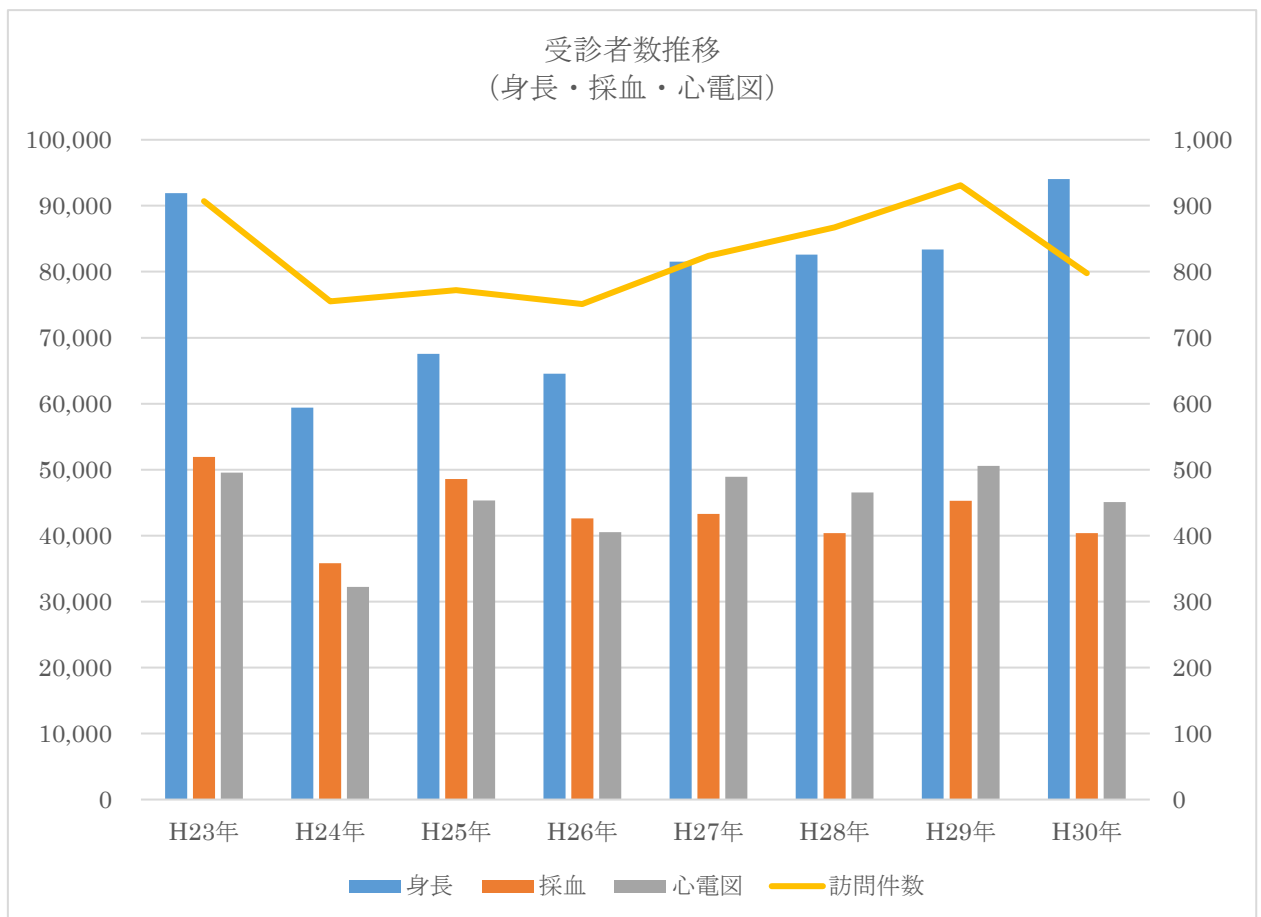


年度別受診者数推移データ

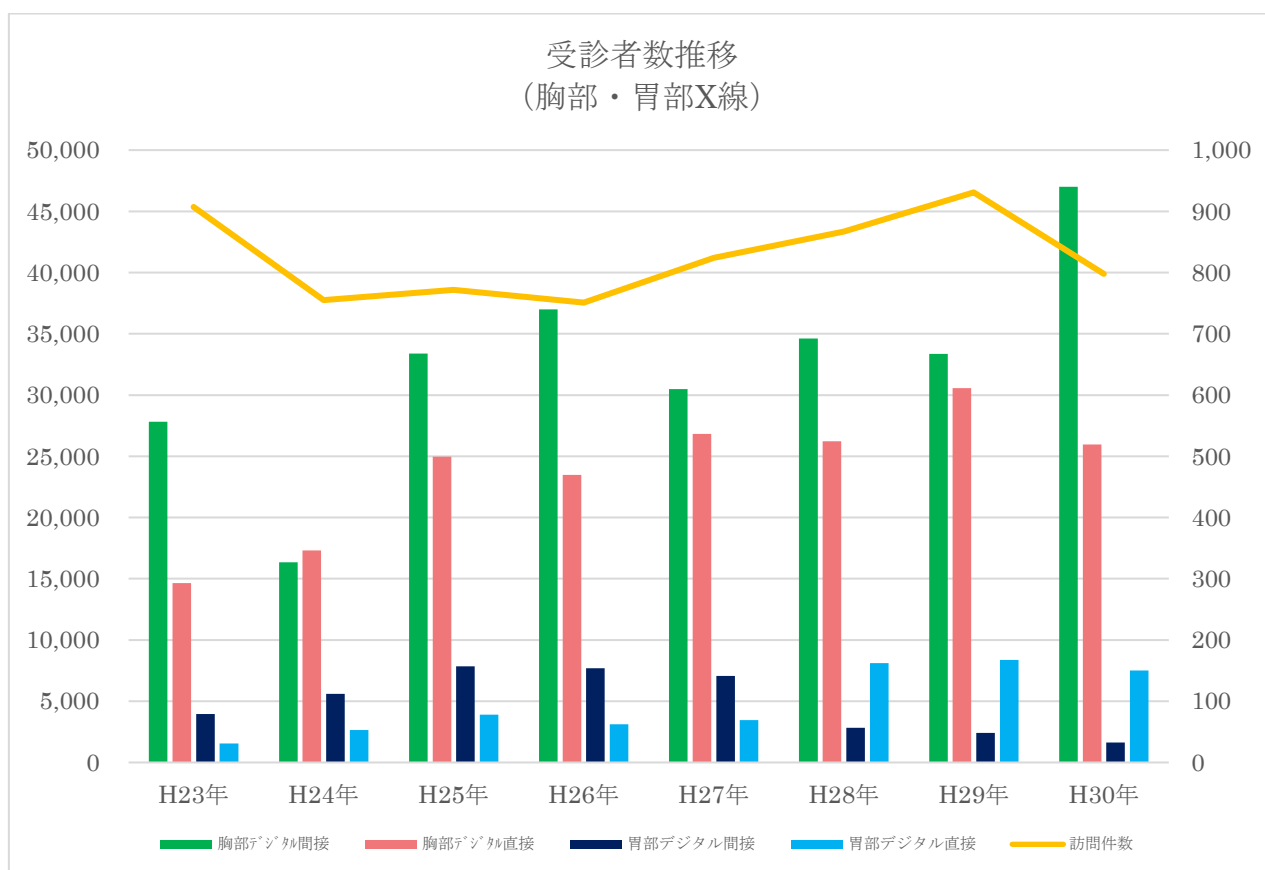
(身長・採血・心電図)

年度	身長	採血	心電図	訪問件数
H23年	91,897	51,930	49,529	907
H24年	59,413	35,830	32,215	755
H25年	67,551	48,583	45,326	772
H26年	64,522	42,605	40,541	751
H27年	81,539	43,288	48,901	824
H28年	82,603	40,392	46,545	867
H29年	83,355	45,273	50,568	931
H30年	94,048	40,389	45,110	798



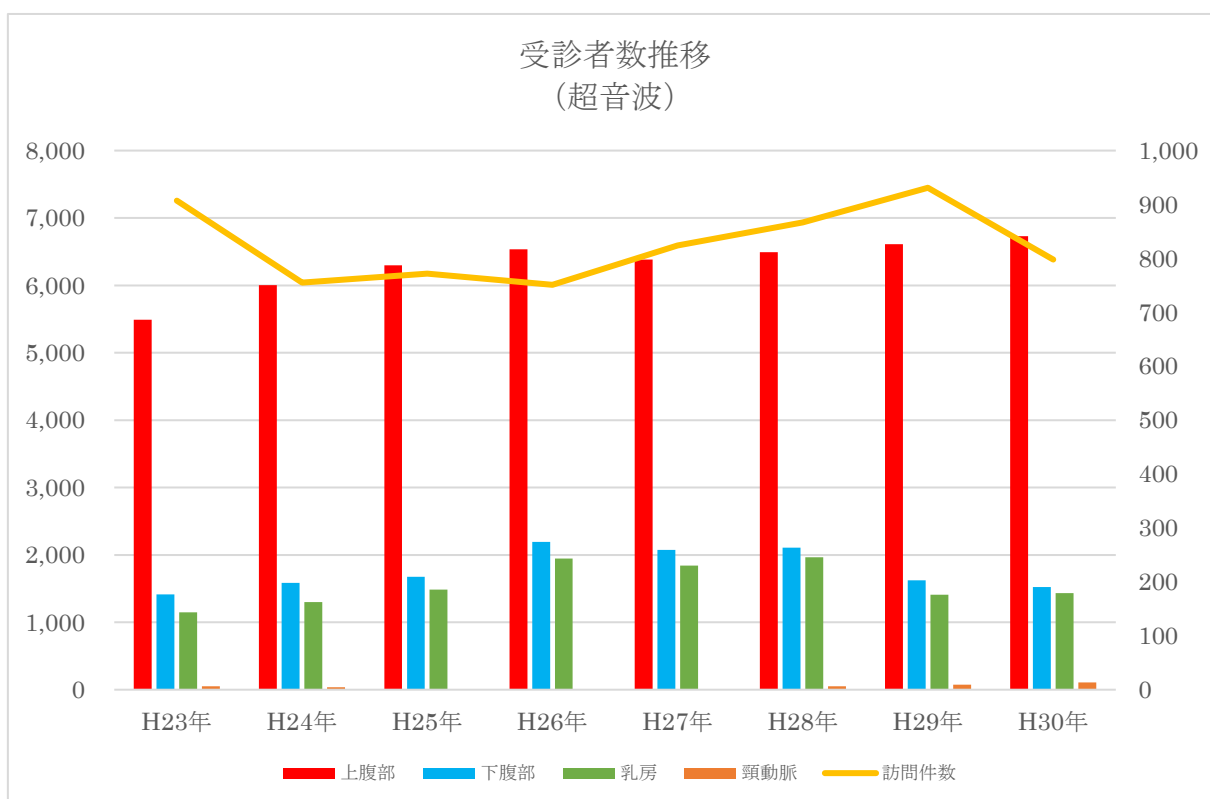
(胸部・胃部X線)

年度	胸部デジタル 間接	胸部デジタル 直接	胃部デジタル 間接	胃部デジタル 直接	訪問件数
H23年	27,833	14,635	3,948	1,551	907
H24年	16,352	17,324	5,601	2,660	755
H25年	33,401	24,981	7,839	3,900	772
H26年	36,998	23,487	7,685	3,131	751
H27年	30,481	26,826	7,070	3,465	824
H28年	34,610	26,215	2,823	8,123	867
H29年	33,364	30,563	2,406	8,366	931
H30年	47,012	25,976	1,616	7,512	798



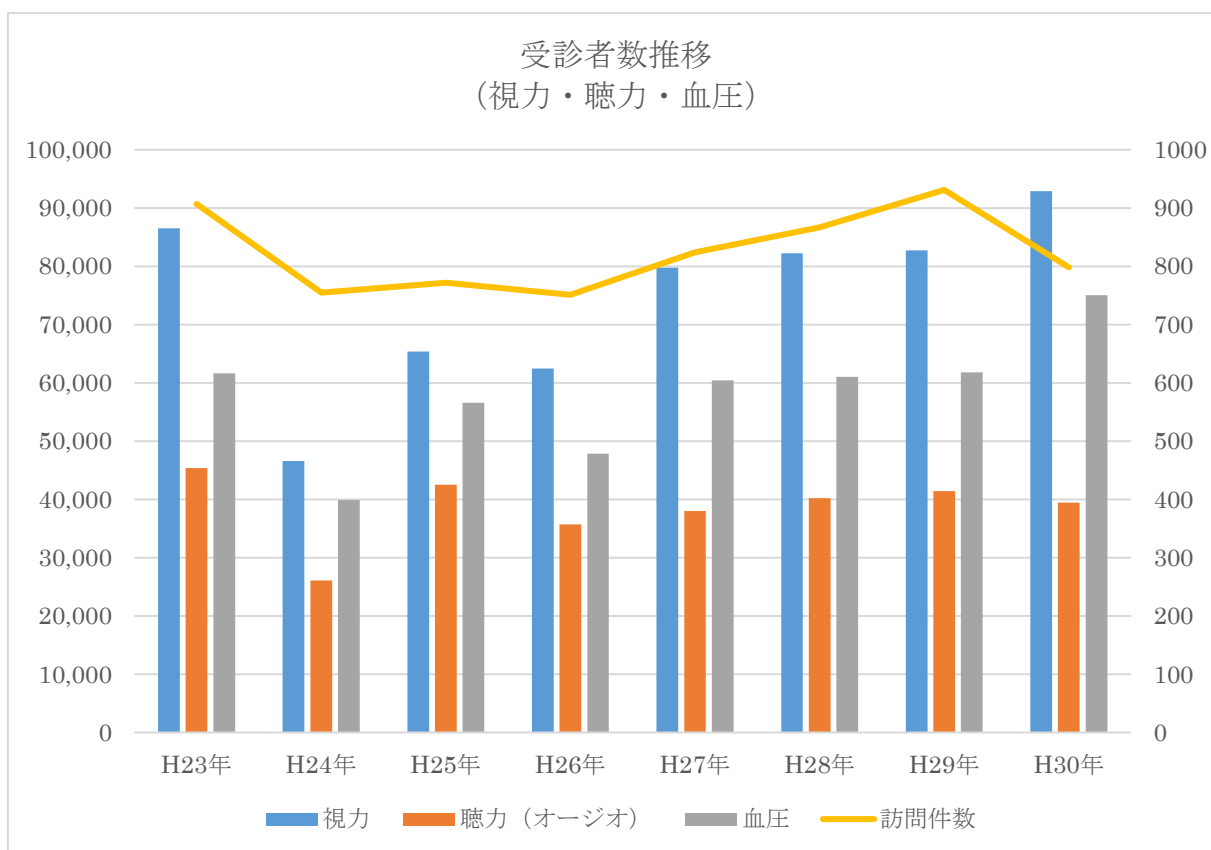
(超音波)

年度	上腹部	下腹部	乳房	頸動脈	訪問件数
H23年	5,492	1,416	1,148	53	907
H24年	6,002	1,583	1,298	36	755
H25年	6,298	1,675	1,487	8	772
H26年	6,536	2,195	1,946	3	751
H27年	6,383	2,074	1,844	0	824
H28年	6,494	2,108	1,964	51	867
H29年	6,612	1,623	1,411	73	931
H30年	6,728	1,525	1,432	110	798

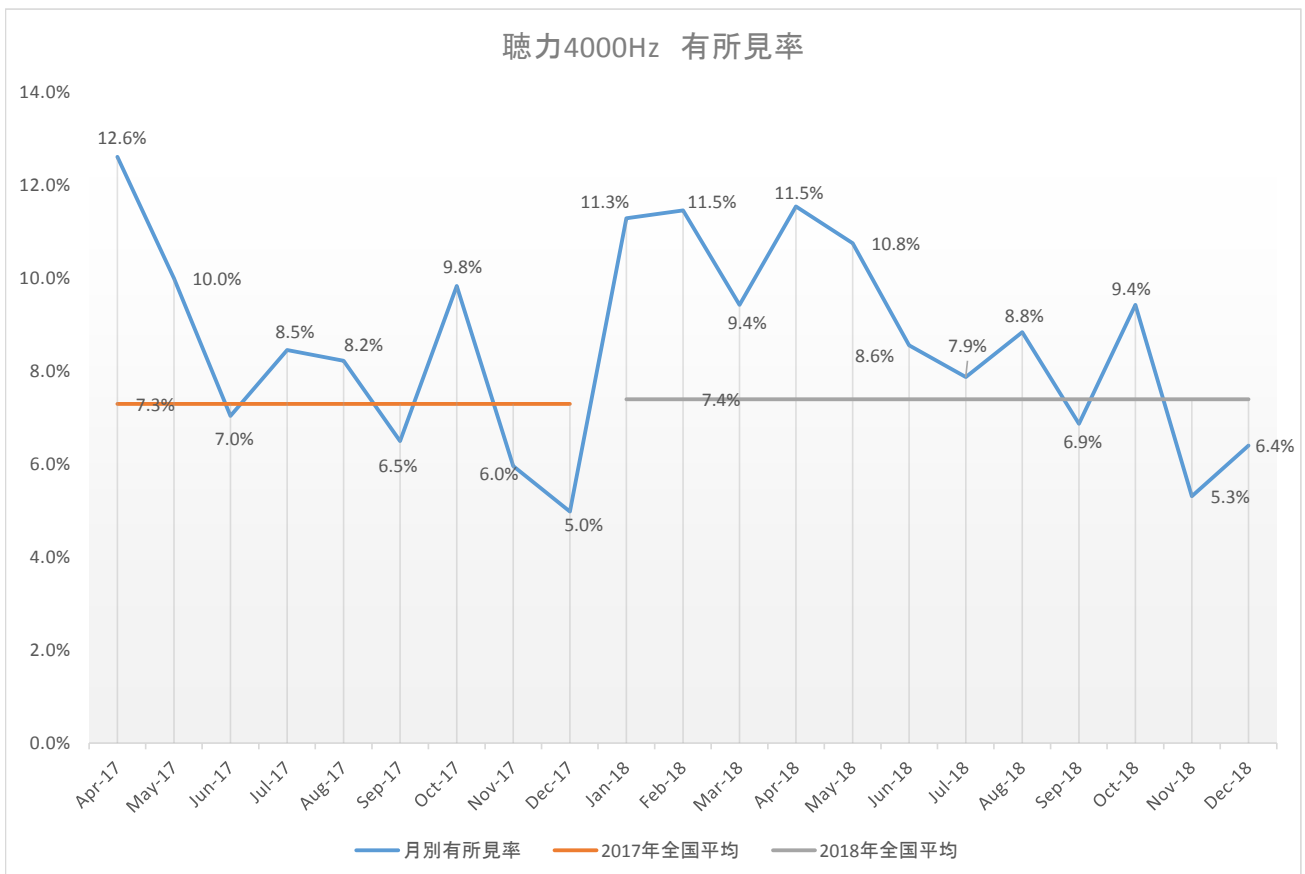
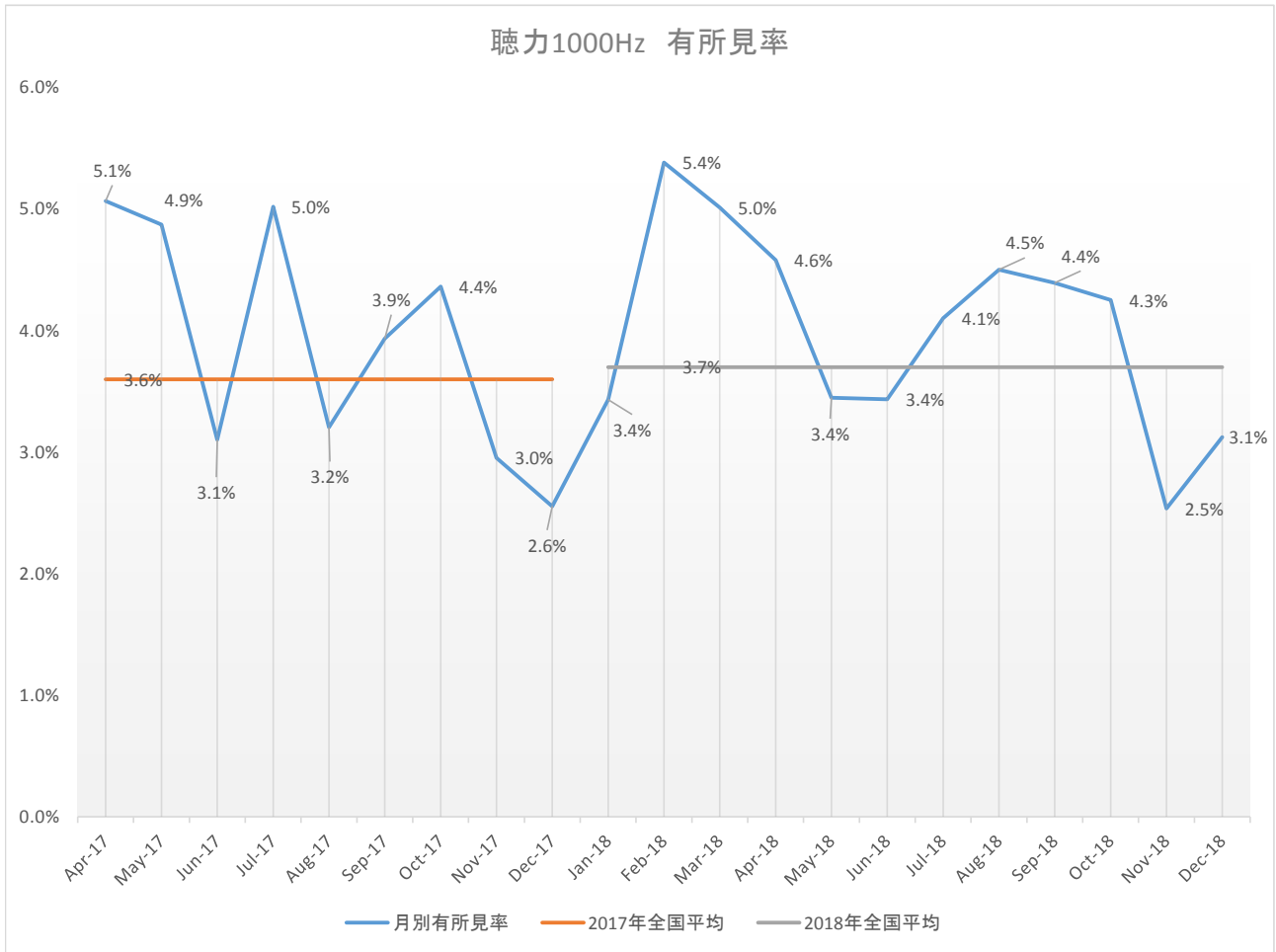


(視力・聴力・血圧)

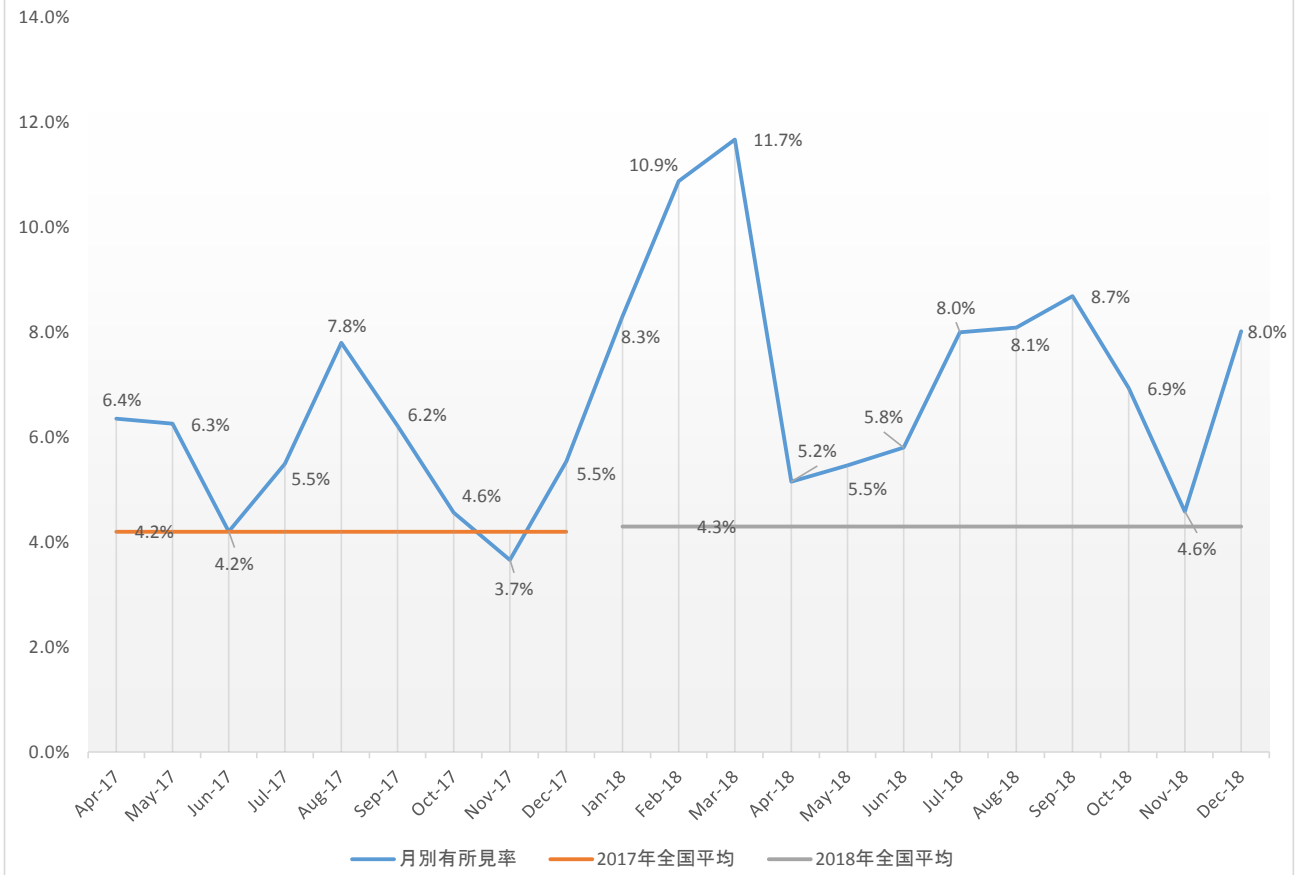
年度	視力	聴力(オーディオ)	血圧	訪問件数
H23年	86,512	45,395	61,624	907
H24年	46,583	26,099	39,886	755
H25年	65,345	42,530	56,558	772
H26年	62,430	35,684	47,851	751
H27年	79,782	38,013	60,401	824
H28年	82,227	40,185	61,043	867
H29年	82,706	41,402	61,820	931
H30年	92,898	39,465	75,010	798



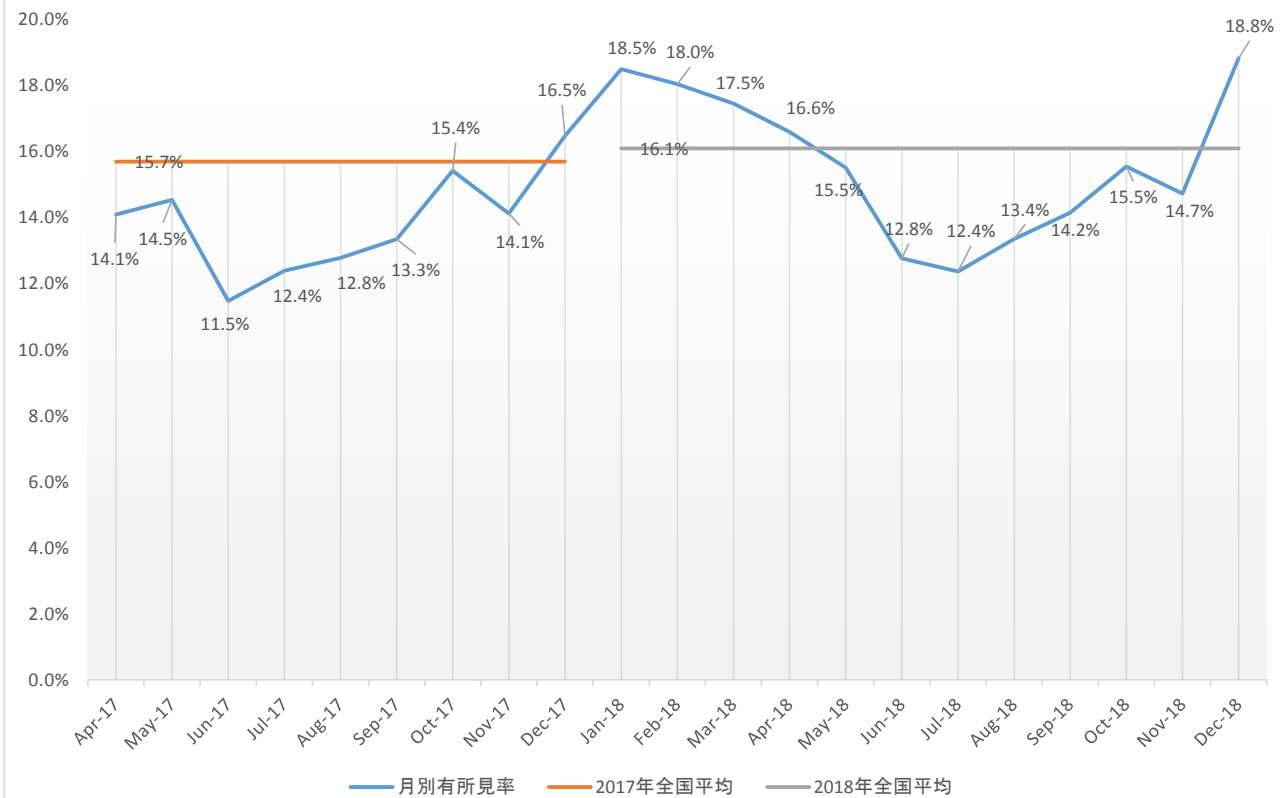
項目別有所見率データと全国平均との比較



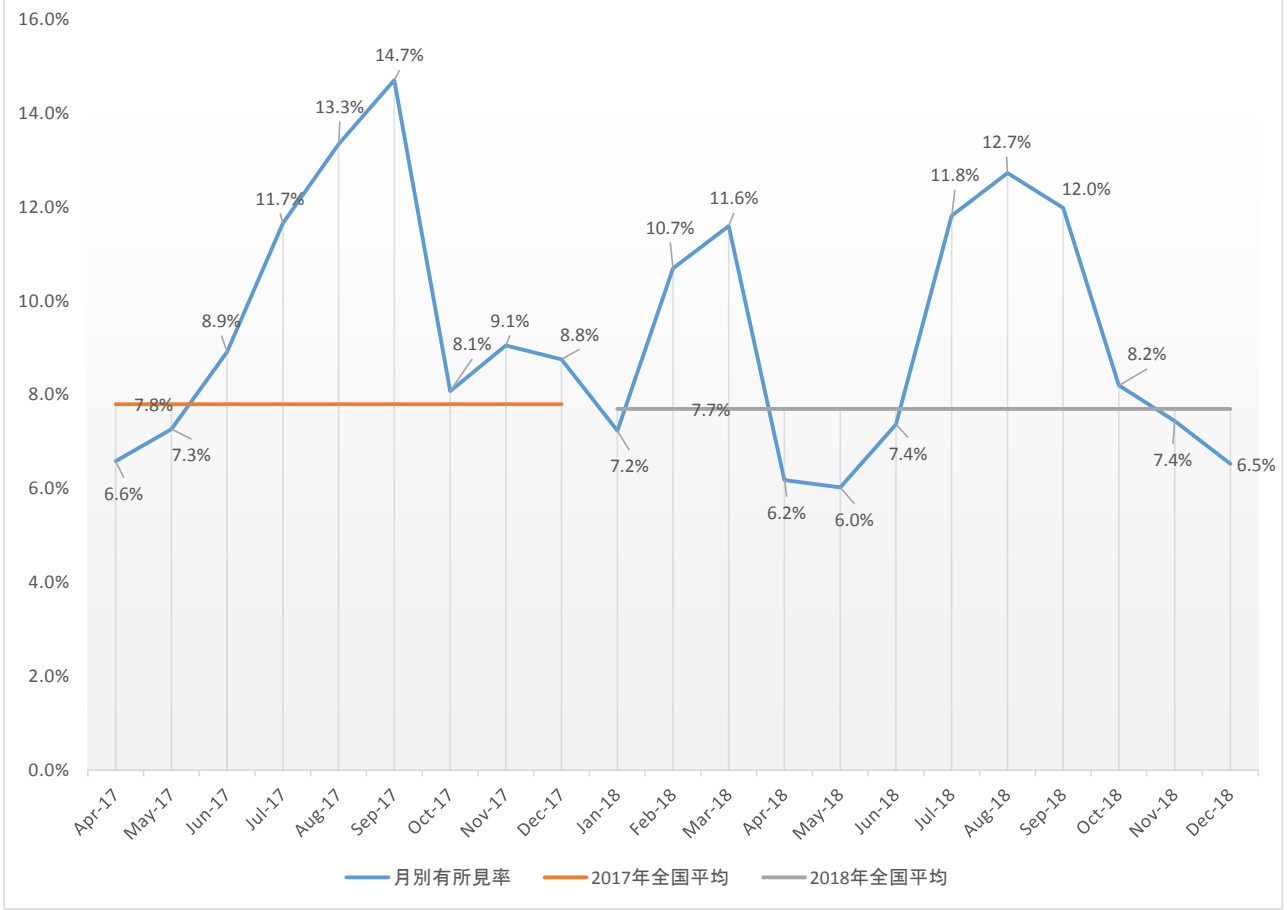
胸部X線検査 有所見率



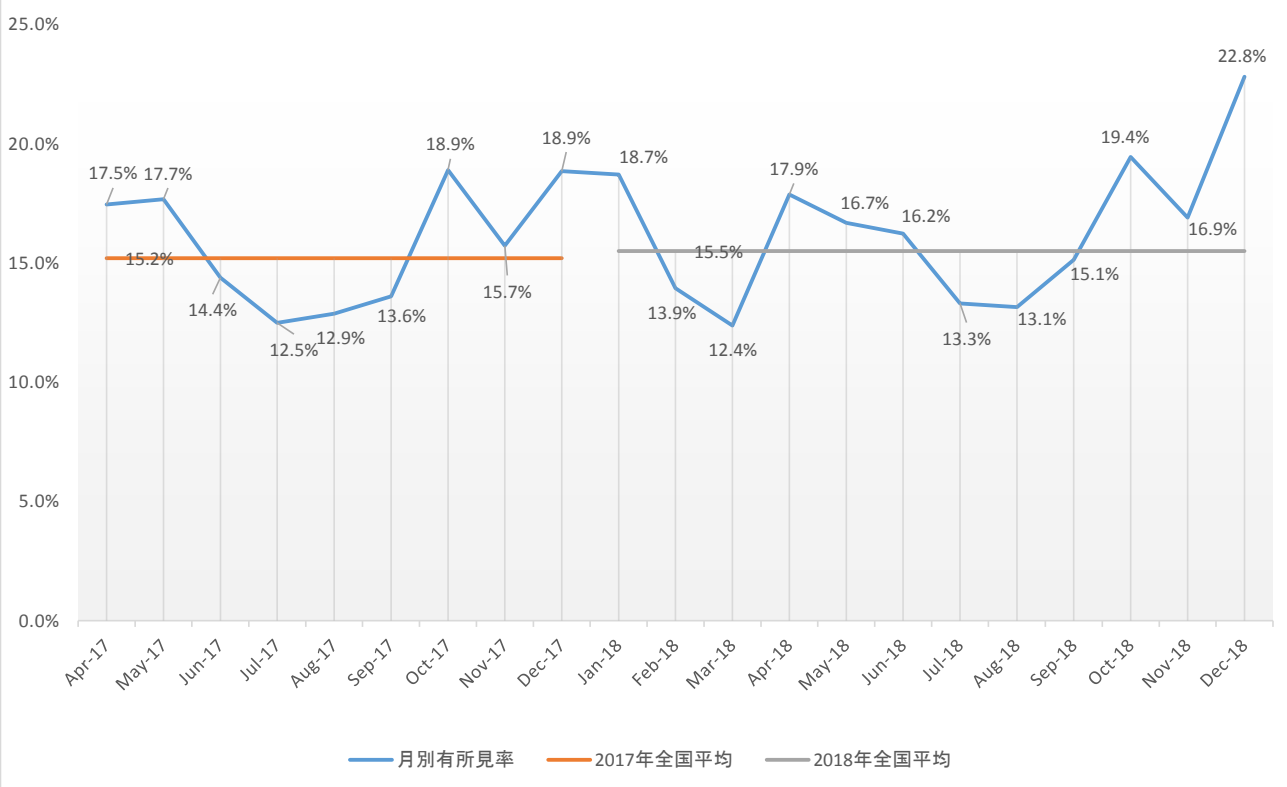
血圧 有所見率



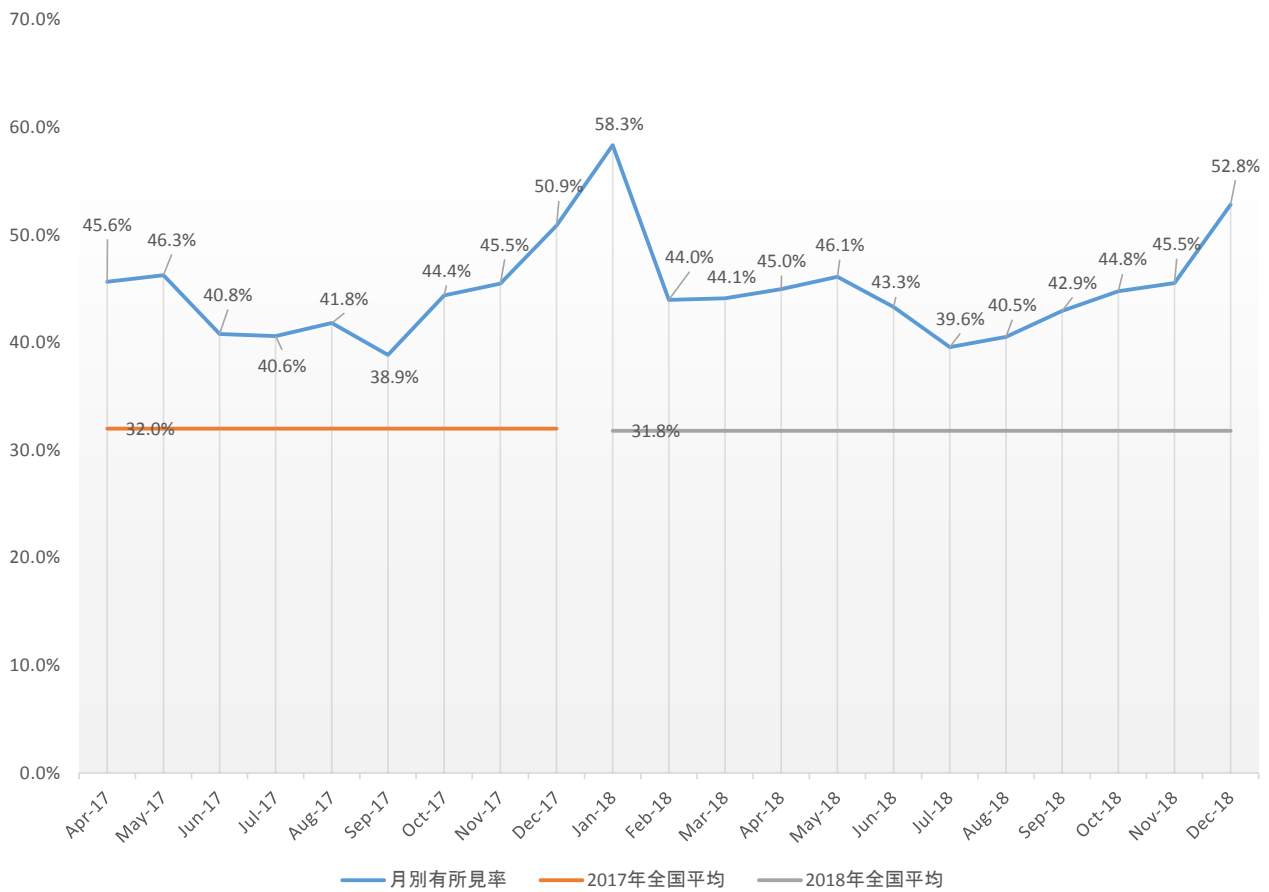
貧血検査 有所見率



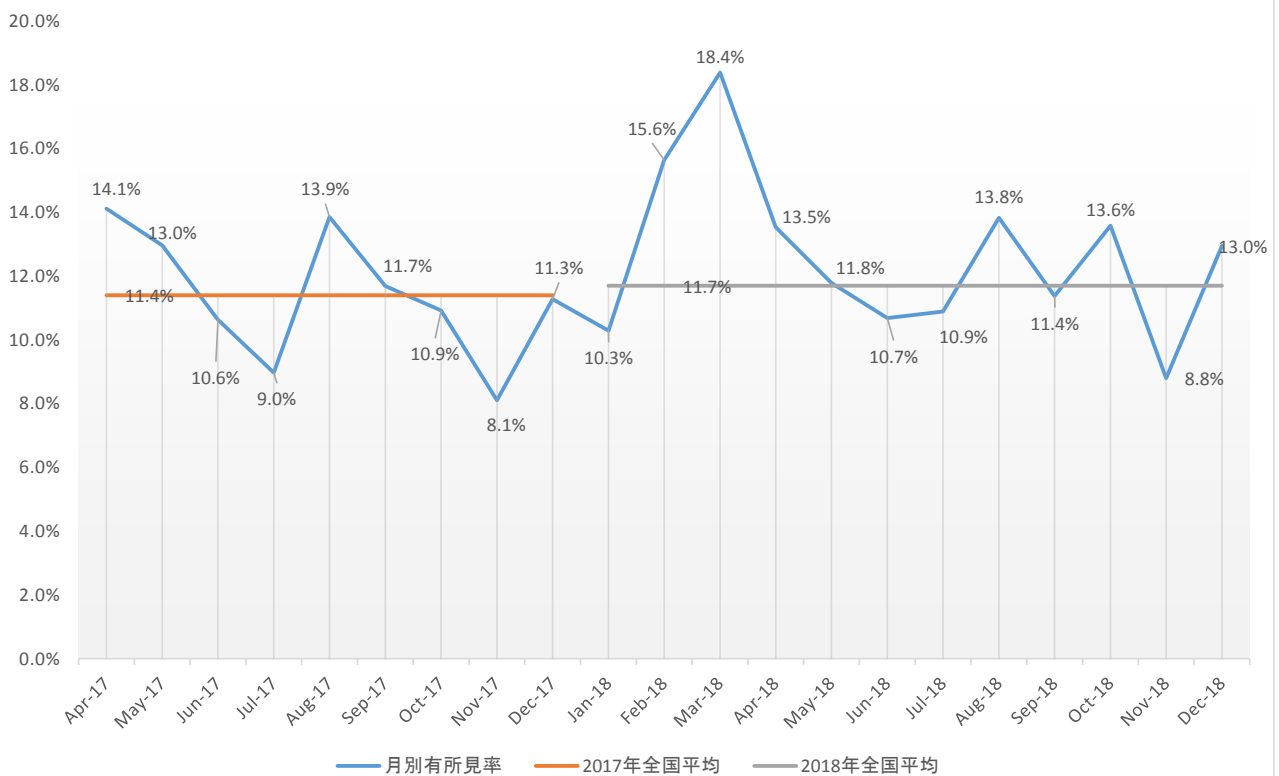
肝機能検査(GOT・GPT・γ-GTP) 有所見率



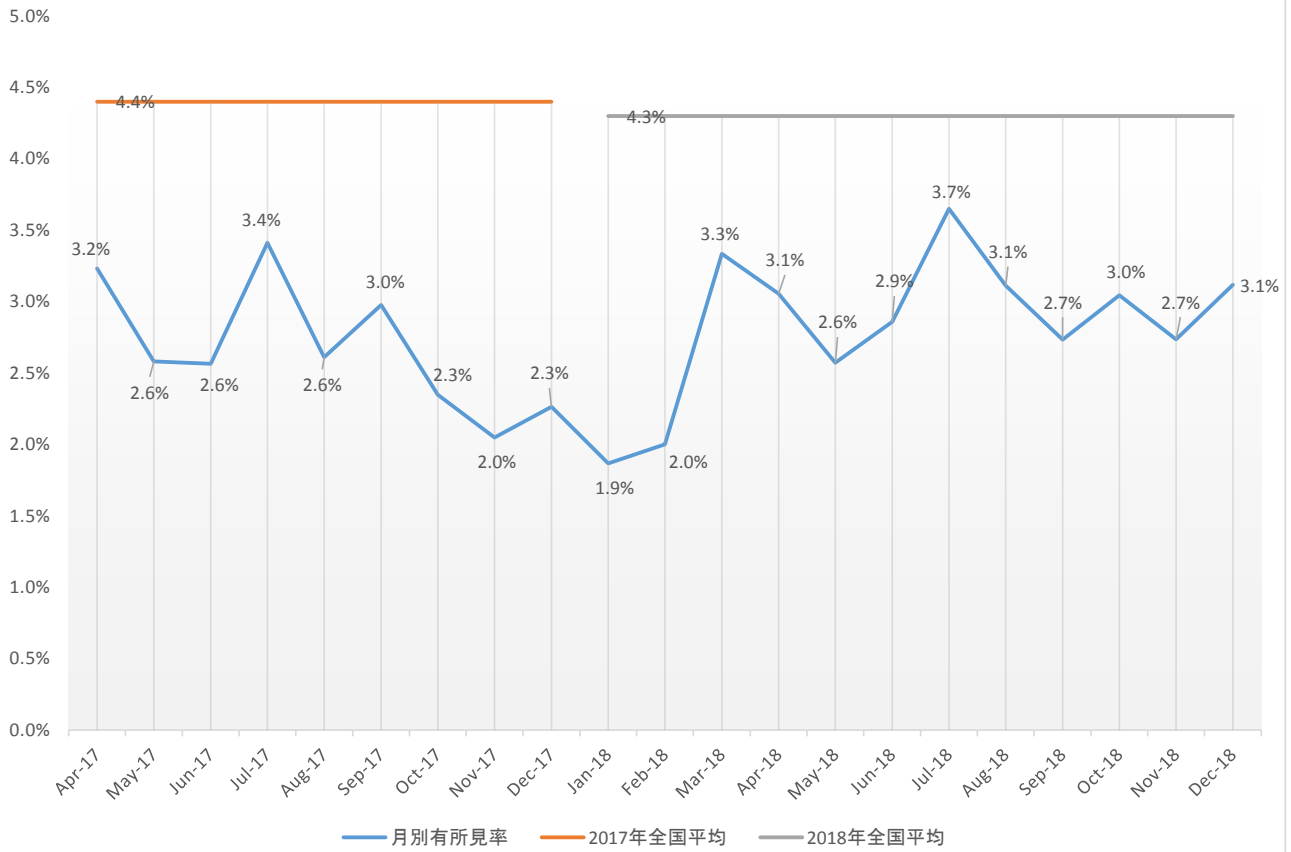
脂質検査（4項目） 有所見率



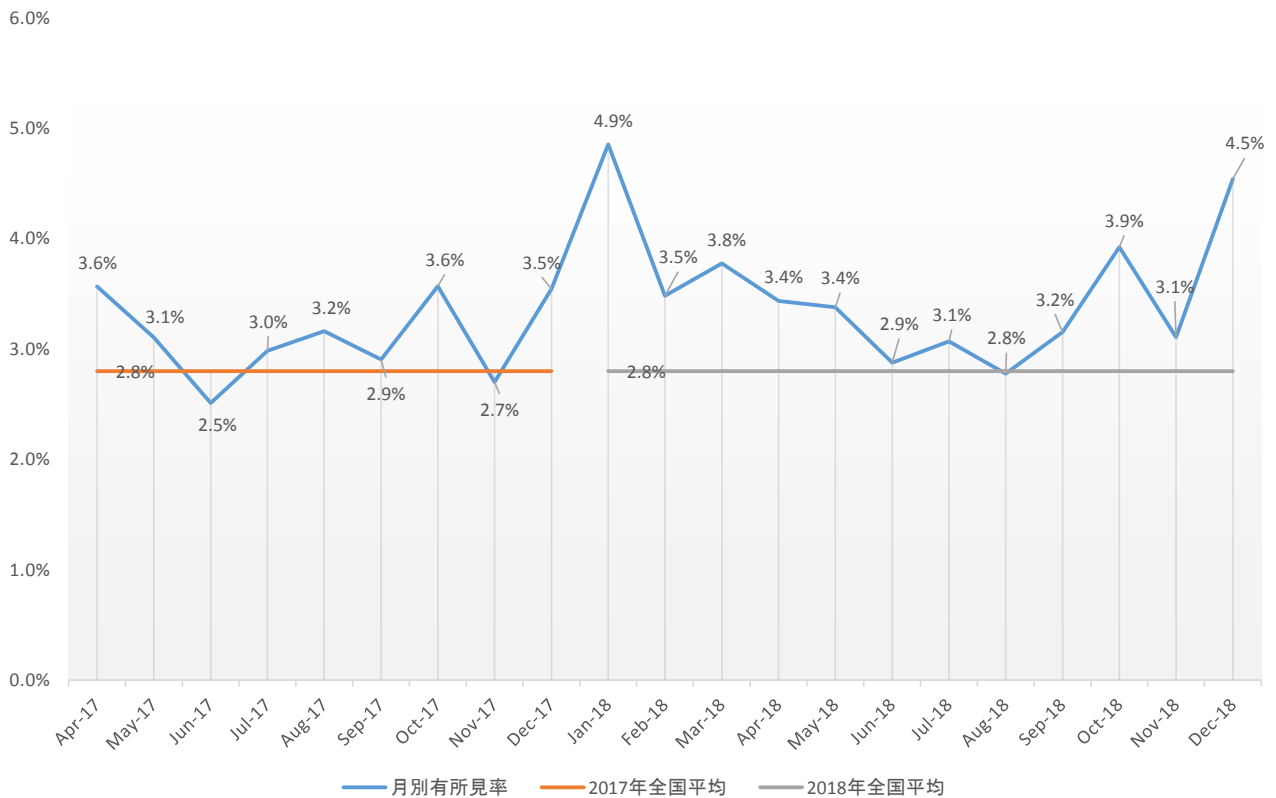
血糖検査 有所見率



尿蛋白 有所見率



尿糖 有所見率



心電図検査 有所見率

